

Was erwartest dich noch in der Fachoberschule Gestaltung?

In der Klasse 12 wirst du dich intensiver mit den Studien- und Berufsmöglichkeiten im Bereich Gestaltung beschäftigen sowie fachliche Kenntnisse projektorientiert weiterentwickeln.

Auch auf den Schwerpunkt Gestaltung abgestimmte Exkursionen und Studienfahrten werden durchgeführt.

Was kommt danach?

Nach erfolgreich abgelegter Prüfung erhältst du die Allgemeine Fachhochschulreife.

Du hast durch deine fachliche Qualifikation erhebliche Vorteile bei der Bewerbung um einen Ausbildungsplatz in gestalterischen Berufen oder einem Studienplatz Richtung Architektur, Design oder Kunst.

Und du hast mit der Allgemeinen Fachhochschulreife auch den Zugang zu allen Bachelor-Studiengängen an Hochschulen der angewandten Wissenschaften und Universitäten.



MALEREI UND ZEICHNEN

DREIDIMENSIONALES GESTALTEN



DIGITALES GESTALTEN

AKTIONSKUNST



Jetzt auch auf Instagram

Anmeldung bis zum 31. März
für das darauffolgende Schuljahr.
Anmeldeformulare (mit Angabe aller
erforderlichen Bewerbungsunterlagen)
können unter wbs-giessen.de gefunden
werden.



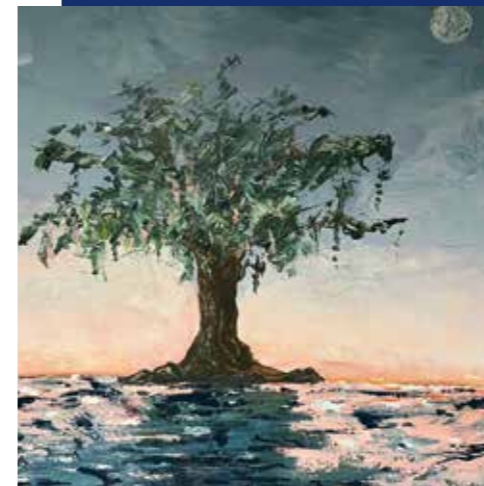
wbs

Willy-Brandt-Schule
Berufliche Schule des Landkreises Gießen
Carl-Franz-Straße 14 ■ 35392 Gießen
Telefon 0641 2646

Abschluss mit deinen Talenten

FACHOBERSCHULE GESTALTUNG

Allgemeine Fachhochschulreife



WILLY-BRANDT-SCHULE

Carl-Franz-Straße 14 | 35392 Gießen | TEL 0641 2646

wbs



Aufnahmevoraussetzungen FOS Organisationsform A (2jährig - Klasse 11 und 12)

- Versetzung in die Einführungsphase (E-Phase) einer staatlich anerkannten gymnasialen Oberstufe.
- Alternativ Mittlerer Bildungsabschluss mit mindestens befriedigenden Leistungen (Note 3) in zwei der Fächer Deutsch, Mathematik und Englisch, wobei in keinem der genannten Fächer die Leistungen schlechter als ausreichend (Note 4) sein dürfen.
- Eignungsfeststellung der abgebenden Schule.
- Bescheinigung über die Berufsberatung oder Schullaufbahnberatung.
- Erklärung darüber, ob und wann eine Fachoberschule bereits besucht wurde.
- Erfolgreicher fachpraktischer Eignungstest

Aufnahmevoraussetzungen FOS Organisationsform B (1jährig - Klasse 12)

- Nachweis des Mittleren Bildungsabschlusses (siehe Form A)
- Abschlussprüfung in einem einschlägigen anerkannten Ausbildungsberuf.
- Falls der Mittlere Bildungsabschluss nicht erreicht wurde, kann dieser durch das Abschlusszeugnis der Berufsschule mit einem Notendurchschnitt von mindestens 3,0 oder durch eine staatliche Prüfung eines einschlägigen, mindestens zweijährigen Ausbildungsberufs mit einem Notendurchschnitt von mindestens 3,0 ersetzt werden.

Du hast Interesse an kreativen, gestalterischen Fragestellungen und den unterschiedlichen Bereichen der Gestaltung von Architektur über Design bis zur Kunst?

Du verfügst über einen mittleren Abschluss und willst einen höheren Abschluss erreichen oder dich für ein Studium qualifizieren?

Dann kann die Fachoberschule Gestaltung der Bildungsgang deiner Wahl sein.



Inhalte des Fachrichtungs- und des Schwerpunktunterrichts (Pflicht- und Wahlpflichtunterricht)

- Farbenlehre, Grundlagen des Gestaltens
- Schriftgeschichte und Gestalten mit Schrift
- Kunstgeschichte
- Drucktechniken
- Konstruktives Zeichnen und Freies Zeichnen
- Dreidimensionales / Plastisches Gestalten
- Designprodukte gestalten
- Lebensräume (Gebäude, Innenräume) gestalten
- Webdesign
- Ausstellungsgestaltung

Projekte

Ein wesentliches Ziel des Unterrichts ist es, die Schüler*innen durch reale Projekte mit den verschiedensten Aufgaben eines Gestalters vertraut zu machen. Dazu werden z. B. Aufträge wie Logogestaltung, Entwicklung von Gestaltungsentwürfen für Fassaden oder Räume angenommen und die Ergebnisse den Auftraggebern präsentiert.

Alljährliches Highlight ist die Ausstellung künstlerischer Arbeiten der Klassen 12 in der Galerie und den Kellergewölben des Unteren Hardthofs zu einem von den Schüler*innen selbst festgelegten Thema.

In der Klasse 11 und in der Klasse 12 findet eine mehrtägige Studienfahrt statt. Auf diesen Fahrten werden kunsthistorisch bedeutende Orte besucht, es wird aber auch in praktischen Handlungsfeldern gearbeitet wie Malerei, Aktionskunst oder in plastischem Gestalten. Diverse Auszeichnungen wurden der Schule für hervorragende Projektarbeit in der Fachoberschule Gestaltung verliehen. Für das Unterrichtsprojekt zur Neugestaltung des Eingangsbereichs des Seniorenzentrums in Lich wurde dem betreuenden Lehrer*innenteam der „Deutsche Lehrpreis – Unterricht Innovativ“ in Berlin verliehen. 2013 wurde das Ausstellungsprojekt von der Barbara und Reinhard Bretzel-Stiftung für besonders förderungswürdig befunden.

Rahmenstundentafel der FOS (Wochenstunden)

Allgemeinbildender Unterricht	Form A Klasse 11	Form A / B Klasse 12
Deutsch	2 Stunden	4 Stunden
Englisch	2 Stunden	4 Stunden
Mathematik	2 Stunden	4 Stunden
Naturwissenschaften	–	2 Stunden
Politik und Wirtschaft	1 Stunde	2 Stunden
Religion / Ethik	–	2 Stunden
Sport	–	1 Stunde
Berufsfeldspezifischer Unterricht		
Schwerpunktfach	4 Stunden	9 Stunden
Wahlpflicht	1 Stunde	3 Stunden
Praktikum*	800 Std./Jahr	–

*in Form eines einschlägigen Praktikums in geeigneten Betrieben als Jahrespraktikum

