

Was erwartest dich noch in der Fachoberschule Gesundheit?

In der Klasse 12 wirst du dich intensiver mit den Studien- und Berufsmöglichkeiten im Bereich Gesundheit beschäftigen sowie fachliche Kenntnisse projektorientiert weiterentwickeln.

Auch auf den Schwerpunkt Gesundheit abgestimmte Exkursionen und Studienfahrten werden durchgeführt.

Was kommt danach?

Nach erfolgreich abgelegter Prüfung erhältst du die Allgemeine Fachhochschulreife.

Du hast durch deine fachliche Qualifikation erhebliche Vorteile bei der Bewerbung um einen Ausbildungsplatz im Gesundheitsbereich und in anderen sozialen Berufen.

Und du hast mit der Allgemeinen Fachhochschulreife auch den Zugang zu allen Bachelor-Studiengängen an Hochschulen der angewandten Wissenschaften und Universitäten.



PERSPEKTIVEN WECHSELN

SINNE ERFAHREN



GELERNTES ERLEBEN

MENSCHEN VERSTEHEN



Jetzt auch auf Instagram

Anmeldung bis zum 31. März
für das darauffolgende Schuljahr.
Anmeldeformulare (mit Angabe aller
erforderlichen Bewerbungsunterlagen)
können unter wbs-giessen.de
gefunden werden.



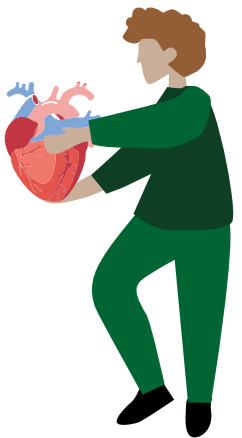
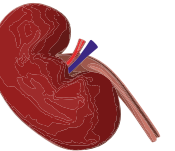
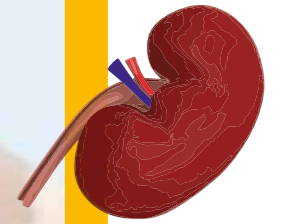
wbs

Willy-Brandt-Schule
Berufliche Schule des Landkreises Gießen
Carl-Franz-Straße 14 ■ 35392 Gießen
Telefon 0641 2646

Abschluss mit deinen Talenten

FACHOBERSCHULE GESUNDHEIT

Allgemeine Fachhochschulreife



WILLY-BRANDT-SCHULE

Carl-Franz-Straße 14 | 35392 Gießen | TEL 0641 2646

wbs



Aufnahmevoraussetzungen FOS Organisationsform A (2jährig - Klasse 11 und 12)

- Versetzung in die Einführungsphase (E-Phase) einer staatlich anerkannten gymnasialen Oberstufe.
- Alternativ Mittlerer Bildungsabschluss mit mindestens befriedigenden Leistungen (Note 3) in zwei der Fächer Deutsch, Mathematik und Englisch, wobei in keinem der genannten Fächer die Leistungen schlechter als ausreichend (Note 4) sein dürfen.
- Eignungsfeststellung der abgebenden Schule.
- Bescheinigung über die Berufsberatung oder Schullaufbahnberatung.
- Eine gesundheitliche Bescheinigung gemäß den Bestimmungen des Jugendarbeitsschutzgesetzes.
- Erklärung darüber, ob und wann eine Fachoberschule bereits besucht wurde.

Du hast Interesse an biologischen und medizinischen Fragestellungen und den unterschiedlichen Bereichen des Gesundheits- und Erziehungswesens?

Du verfügst über einen mittleren Abschluss und willst einen höheren Abschluss erreichen oder dich für ein Studium qualifizieren?

Dann kann die Fachoberschule Gesundheit der Bildungsgang deiner Wahl sein.



Aufnahmevoraussetzungen FOS Organisationsform B (1jährig - Klasse 12)

- Nachweis des Mittleren Bildungsabschlusses (siehe Form A)
- Abschlussprüfung in einem einschlägigen anerkannten Ausbildungsberuf.
- Falls der Mittlere Bildungsabschluss nicht erreicht wurde, kann dieser durch das Abschlusszeugnis der Berufsschule mit einem Notendurchschnitt von mindestens 3,0 oder durch eine staatliche Prüfung eines einschlägigen, mindestens zweijährigen Ausbildungsberufs mit einem Notendurchschnitt von mindestens 3,0 ersetzt werden.



Inhalte des Fachrichtungs- und des Schwerpunktunterrichts (Pflicht- und Wahlpflichtunterricht)

Basiswissen: Der berufliche Lernbereich (Schwerpunktfach) in der Fachoberschule (FOS) Gesundheit befasst sich mit dem Aufbau (Anatomie) und der Funktionsweise des menschlichen Körpers auf unterschiedlichen Ebenen. Dabei geht es auch um das Verständnis für die Abläufe und die Zusammenarbeit unterschiedlicher Organe (Physiologie), um typische Erkrankungen (Pathologie) und deren Behandlungsmöglichkeiten (Therapie), um ausgewählte zellbiologische oder biochemische Grundlagen (Biochemie), um Gesundheitsprävention und die Auseinandersetzung mit Themen, bei denen Menschen in sehr unterschiedlichen, schwierigen Situationen sind.

Die unterschiedlichen Erfahrungen aus einem gelenkten Praktikum oder einer Berufsausbildung im Gesundheitssystem (Form A: einjähriges Praktikum; Form B: Berufsausbildung) werden in den Schwerpunktunterricht einbezogen.

Übergeordnete Themen: Ein weiterer Baustein des Schwerpunktunterrichts in der FOS Gesundheit ist, sich mit Fragen und Problemen im Umgang mit ethischen Themen und dem Wohlergehen gesunder, kranker, behinderter und alter Menschen sowie der Entwicklung unseres Gesundheitssystems auseinanderzusetzen. Dabei legen wir besonderen Wert auf interkulturellen Austausch und offene Aussprachen – auch über schwierige Themen, wie zum Beispiel der Sterbehilfe oder Fragen zum Umgang mit Organpenden.

Der Praxisbezug durch ein Jahrespraktikum in einer gesundheitlichen Einrichtung (z.B. im Krankenhaus, im Altenheim, in einer Einrichtung für Menschen mit Behinderung) spielt in der FOS-Gesundheit eine große Rolle. Darüber hinaus erwirbst du ein fundiertes fachliches Wissen und entwickelst deine persönlichen und sozialen Kompetenzen weiter, denn wie im Gesundheitsbereich erforderlich, ist das Arbeiten auch im Schwerpunktfach teamorientiert.

Rahmenstundentafel der FOS (Wochenstunden)

| Allgemeinbildender Unterricht | Form A Klasse 11 | Form A / B Klasse 12 |
|-----------------------------------|---------------------|-------------------------|
| Deutsch | 2 Stunden | 4 Stunden |
| Englisch | 2 Stunden | 4 Stunden |
| Mathematik | 2 Stunden | 4 Stunden |
| Naturwissenschaften | – | 2 Stunden |
| Politik und Wirtschaft | 1 Stunde | 2 Stunden |
| Religion / Ethik | – | 2 Stunden |
| Sport | – | 1 Stunde |
| Berufsfeldspezifischer Unterricht | | |
| Schwerpunktfach | 4 Stunden | 9 Stunden |
| Wahlpflicht | 1 Stunde | 3 Stunden |
| Praktikum* | 800 Std./Jahr | – |

*in Form eines einschlägigen Praktikums in geeigneten Betrieben als Jahrespraktikum